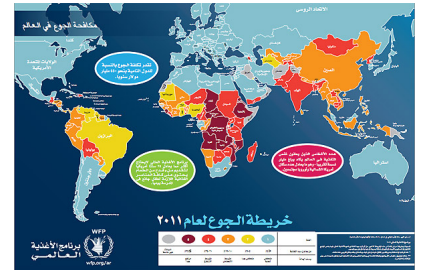




خريطة المجوع لعام 2011

من أفريقيا و آسيا إلى أمريكا اللاتينية والشرق الأدنى، هناك 925 مليون شخص حول العالم لا يحصلون على ما يكفيهم من الغذاء ليحيوا حياة طبيعية وصحية. حمل خريطة المجوع الخاصة ببرنامج الأغذية العالمي المعدة للطبع. تقدم هذه الخريطة معلومات قيمة من شأنها مساعدة المعلمين والمطلبة بالمدارس في معرفة الكثير عن أكبر خطر يهدد صحة الإنسان.



الخريطة متوفرة في مقاسين: A1 و A3.

□

[الخريطة بالعربية \(A1\)](#) مقاس 84 سم\* 59 سم □

[الخريطة بالعربية \(A3\)](#) □ مقاس 42 سم\* 30 سم

□

□ [الخريطة بالانجليزية \(A1\)](#) □ مقاس 84 سم\*59 سم □

□ [الخريطة بالانجليزية \(A3\)](#) □ مقاس 42 سم\*30 سم □

□ □

□ [الخريطة بالفرنسية \(A1\)](#) □ مقاس 84 سم\*59 سم □

□ [الخريطة بالفرنسية \(A3\)](#) □ مقاس 42 سم\*30 سم □

□ □

□ [الخريطة بالألمانية \(A1\)](#) □ مقاس 84 سم\*59 سم □

□ [الخريطة بالألمانية \(A3\)](#) □ مقاس 42 سم\*30 سم □

□

المصدر : <http://ar.wfp.org/hunger/hunger-map-arabic>